

LEGENDA POVRCHOVÝCH ÚPRAV A MATERIÁLŮ

POVRCHOVÉ ÚPRAVY:

- A FASÁDNÍ OMÍTKA BAUMIT OPEN TOP, ŠKRÁBANÁ STRUKTURA 3mm, ODSŤÍN GINSTER 120
- B FASÁDNÍ OMÍTKA BAUMIT OPEN TOP, ŠKRÁBANÁ STRUKTURA 3mm, ODSŤÍN LACHS 115
- C BETONOVÁ DLAŽBA TERRACOTTA TL. 25 mm
- E STŘEŠNÍ KRYTINA BETONOVÁ - CLASIC STAR, 10ks/m²
- F STŘEŠNÍ HŘEBENÁČ BETONOVÝ - CLASIC STAR, 3ks/m
- G STŘEŠNÍ HŘEBENÁČ KŘÍŽOVÝ Y - CLASIC STAR
- H BEST - BETONOVÝ OBRUBNÍK LINEA

VÝPIS PRVKŮ KROVU:

- 1 POZEDNICE 160/160mm, SMRK, 1x NAPOUŠTĚDLO, 2x VRCHNÍ NÁTĚR ZLATÝ DUB
- 6 VAZNICE 180/220mm, SMRK, 1x NAPOUŠTĚDLO, 2x VRCHNÍ NÁTĚR ZLATÝ DUB
- 13 KROKEV 120/160mm, SMRK, 1x NAPOUŠTĚDLO, 2x VRCHNÍ NÁTĚR ZLATÝ DUB
- 14 KROKEV 120/160mm, SMRK, 1x NAPOUŠTĚDLO, 2x VRCHNÍ NÁTĚR ZLATÝ DUB

KLEMPÍRSKÉ VÝROBKY:

- K1 MĚDĚNÝ PARAPET TL. 0,6mm, DL. 1400mm, RŠ. 220mm
- K3 MĚDĚNÝ OKAPOVÝ HÁK Ø125mm, TL. 0,6mm,
- K4 MĚDĚNÝ OKAPOVÝ ŽLAB Ø125mm, TL. 0,6mm, RŠ. 250mm
- K5 MĚDĚNÝ ŽLAB ROHOVÝ Ø125mm, TL. 0,6mm
- K6 MĚDĚNÉ OKAPOVÉ ČELO Ø125mm, TL. 0,6mm
- K7 MĚDĚNÝ KOTLÍK Ø80mm, TL. 0,6mm
- K8 MĚDĚNÝ OKAPOVÝ SVOD Ø80mm, TL. 0,6mm
- K9 MĚDĚNÝ OKAPOVÝ HÁK Ø150mm, TL. 0,6mm
- K10 MĚDĚNÝ OKAPOVÝ ŽLAB Ø150mm, TL. 0,6mm, RŠ. 330mm
- K11 MĚDĚNÝ ŽLAB ROHOVÝ Ø150mm, TL. 0,6mm
- K12 MĚDĚNÉ OKAPOVÉ ČELO Ø150mm, TL. 0,6mm
- K13 MĚDĚNÝ KOTLÍK Ø100mm, TL. 0,6mm
- K14 MĚDĚNÝ OKAPOVÝ SVOD Ø100mm, TL. 0,6mm
- K15 MĚDĚNÉ KOLENO Ø100mm, TL. 0,6mm
- K16 MĚDĚNÁ TRUBKOVÁ SPONA SE ŠROUBEM Ø100mm
- K17 MĚDĚNÁ TRUBKOVÁ SPONA SE ŠROUBEM Ø80mm
- K18 MĚDĚNÝ PLECH TL. 0,6mm - OPLECHOVÁNÍ KOMÍNA

ZÁMEČNICKÉ VÝROBKY:

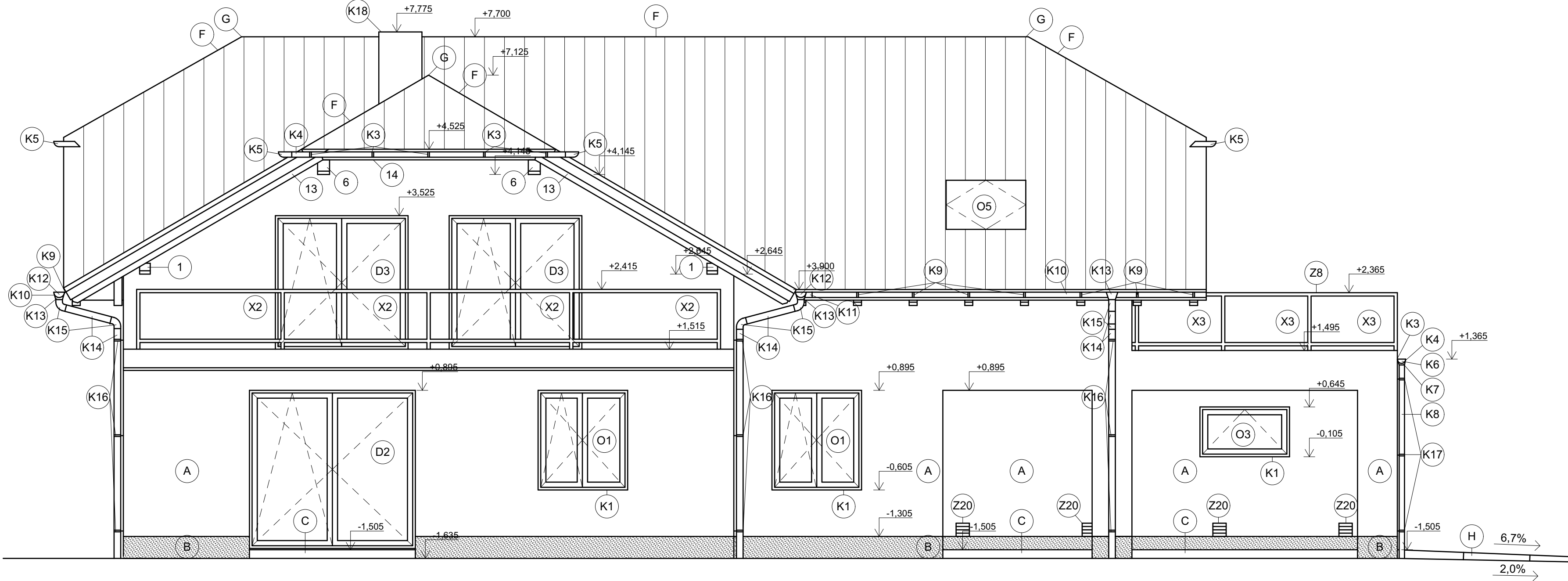
- Z3 NEREZOVÉ ZÁBRADLÍ Ø30mm, PŘIKOTVENO NA NEREZOVÉM PLECHU
- Z8 NEREZOVÉ ZÁBRADLÍ Ø30mm, PŘIKOTVENO DO BETONOVÝCH DLAŽDIC
- Z20 PROVĚTRÁVACÍ MŘÍŽKA NEREZ, 200/200mm

VÝPLNĚ OTVORŮ:

- D2 BALKONOVÉ DVEŘE TETRAGON, 6-TI KOMOROVÝ RÁM T700 STŘED $U_i=1,2W/m^2K$, $U_g=0,6W/m^2K$, 2600x2350mm
- D3 BALKONOVÉ DVEŘE TETRAGON, 6-TI KOMOROVÝ RÁM T700 STŘED $U_i=1,2W/m^2K$, $U_g=0,6W/m^2K$, 2080x2010mm
- O1 OKNO TETRAGON, 6-TI KOMOROVÝ RÁM T700 STŘED $U_i=1,2W/m^2K$, $U_g=0,6W/m^2K$, 1350x1500mm
- O3 OKNO TETRAGON, 6-TI KOMOROVÝ RÁM T700 STŘED $U_i=1,2W/m^2K$, $U_g=0,6W/m^2K$, 1350x750mm
- O5 OKNO STŘEŠNÍ VELUX GGL/GGU, ZASKLENÍ 73 1200x1400mm

SKLENĚNÉ VÝPLNĚ:

- X2 TVRZENÉ SKLO TL. 15mm, VÝPLŇ ZÁBRADLÍ 700/2150
- X3 TVRZENÉ SKLO TL. 15mm, VÝPLŇ ZÁBRADLÍ 700/1250



0,000 = 249,50 m n.m., B.p.v. / SOUŘADNICOVÝ SYSTÉM S-JTSK

DRUH PRÁCE	BAKALÁŘSKÁ PRÁCE		<div><div>T</div><div>VYSOKÉ UČENÍ TECHNICKÉ V BRNĚ</div></div>	
VYPRACOVAL	Lukáš Ondřích			
VEDOUcí PRÁCE	doc. Ing. Libor Matějka, CSc., Ph.D., MBA			
STAVEBNÍK	Jan Neznámý, LIPOVÁ 36, 62 000 BRNO			
MÍSTO STAVBY	ULICE ČEKANKOVÁ - ČÍSLO PARCELY 515/1			
NÁZEV STAVBY	RODINNÝ DŮM			
STAVEBNÍ OBJEKT	SO 01 RODINNÝ DŮM		FORMÁT	4xA4
ČÁST	D.1.1.ARCHITEKTONICKO - STAVEBNÍ ŘEŠENÍ		DATUM	4/2017
OBSAH	POHLED JIHOZÁPADNÍ		STUPEŇ PD	DPS
			MĚŘÍTKO 1:50	ČÍSLO VÝKRESU D.1.1.07